

Eduroam mit Windows 10 nutzen - eduroam Configuration Assistant Tool

Folgende Anleitung wurde mit Windows 10 erstellt, bei anderen Windows-Versionen kann es leichte Abweichungen geben.

Konfigurieren Sie eduroam über die bereitgestellten Profile. Eine eduroam-Konfiguration ohne Konfigurationsprofil ist unsicher und ermöglicht Passwortdiebstahl.

Bevorzugter Weg

Schritt 1: Verbinden mit dem Internet

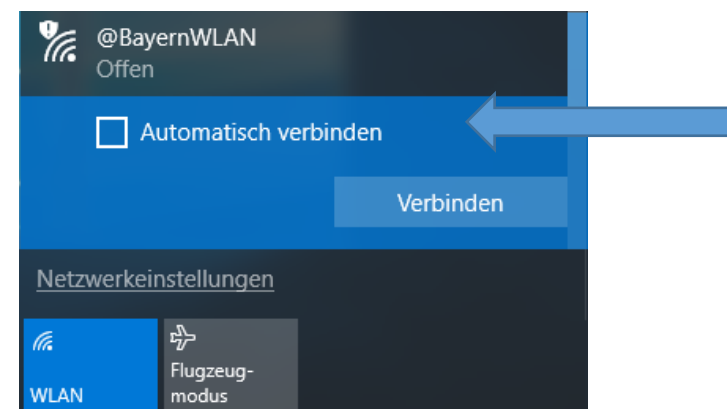
Um das Profil/den Installer herunterladen zu können, müssen Sie **mit dem Internet verbunden** sein. Benutzen Sie daher bitte:

1. das auf dem Campus und in der Klinik verfügbare **@BayernWLAN** oder
2. eine mobile Datenverbindung oder
3. auf einem Laptop an der Uni ggfs. eine kabelgebundene Verbindung (vergessen Sie aber nicht, diese dann vor dem Verbinden mit eduroam zu trennen)



Sie können sich an der Universität Regensburg mit dem **offenen, ungesicherten** Funknetz **@BayernWLAN** verbinden, um Zugang zum Internet zu erhalten. Sie müssen lediglich den Nutzungsbedingungen zustimmen.

Entfernen Sie vor dem Verbinden den Haken bei **Automatisch verbinden**.



Eduroam mit Windows 10 nutzen

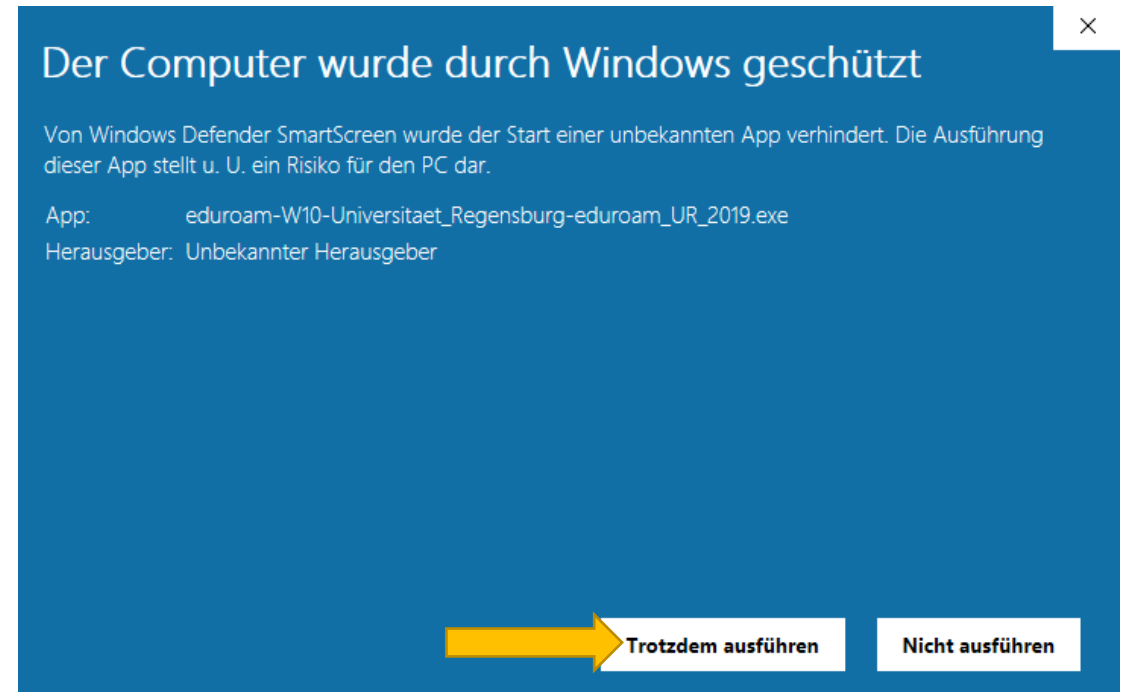
Schritt 2: Download und Installation des eduroamCAT-Profiles

Besuchen Sie mit einem Browser die Seite <https://cat.eduroam.org/?idp=5267> oder <https://eduroam.uni-regensburg.de/installer> und laden Sie dort das **Profil für Windows 10** herunter. Wählen Sie dann **Ausführen**.

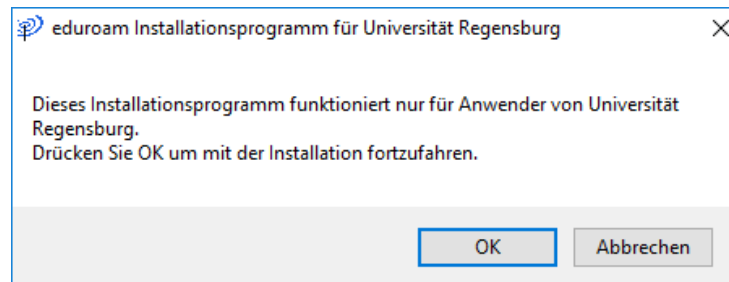
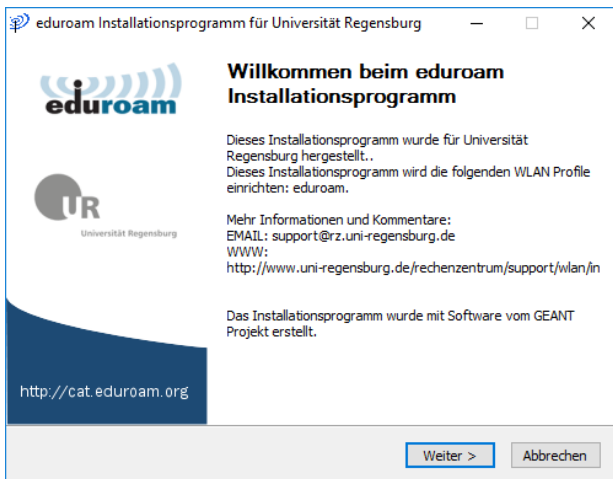
Möchten Sie „**eduroam-W10-Universitaet_Regensburg-eduroam_UR_2019.exe**“ (208 KB) von „**eduroam.uni-regensburg.de**“ ausführen oder speichern? ✕



Windows warnt Sie nun **eventuell vor der unbekanntem App**. Wählen Sie in diesem Fall unter **Weitere Informationen** die Option **Trotzdem ausführen** bzw. **Run**:

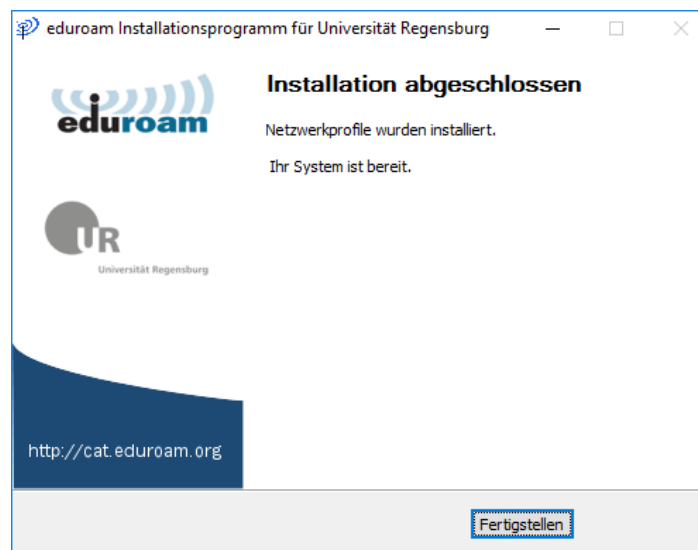
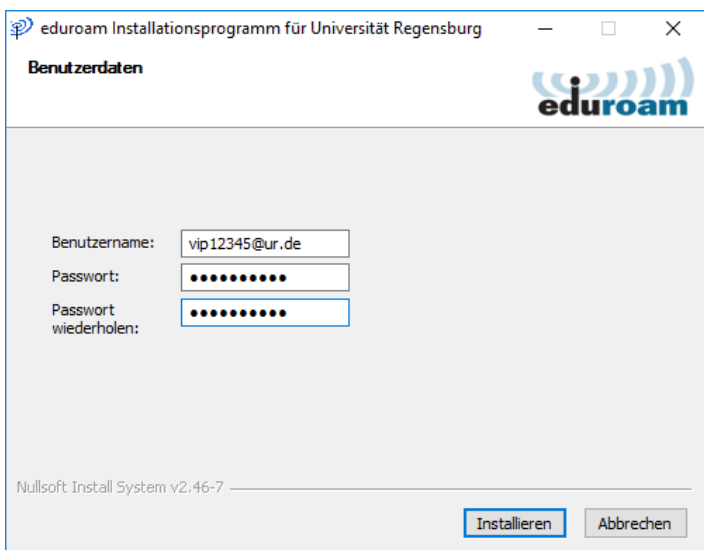


Eduroam mit Windows 10 nutzen



Bestätigen Sie den Hinweis auf die Universität Regensburg mit **OK**.

Der eduroam CAT Installer öffnet sich. Klicken Sie auf **Weiter**.



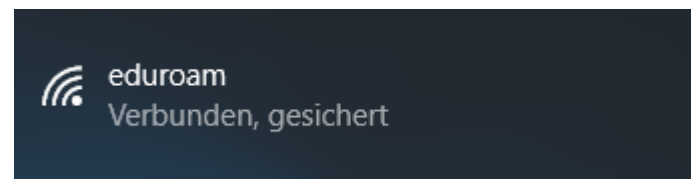
Schließen Sie die Installation mit **Fertigstellen** ab.

Geben Sie nun als **Benutzername:** Ihr RZAccount, gefolgt von einem Realm, z.B. **vip12345@ur.de** und als **Passwort:** Ihr RZ Passwort ein. Wählen Sie nun **Installieren**.

Eduroam mit Windows 10 nutzen

Sie haben nun erfolgreich **eduroam** auf Ihrem Gerät eingerichtet und können **eduroam** nun unterwegs benutzen. Sie sollten nun mit dem Funknetz **eduroam** verbunden sein:

Für **die Nutzung an der Universität** geht es weiter mit der **Geräteregistrierung**.



Schritt 3: Geräteregistrierung

Nach dem Start des Browsers (z.B. Firefox, Safari) erfolgt eine automatische Weiterleitung zur Rechnerregistrierung (<https://register.uni-regensburg.de>). Falls die automatische Weiterleitung nicht funktioniert, rufen Sie die genannte Seite manuell auf.

Loggen Sie sich in die **Persönlichen Statusseite** mit Ihrem RZ Account (z.B. vip12345) und Ihrem RZ Passwort ein. Registrieren Sie Ihr Gerät unter dem Punkt **Neuanmeldung** mit den folgenden Daten:

Geräteanschluss: Funk (WLAN)

Physikalische Adresse: Auto (rechts)

Herkunft: privates Gerät (Studenten, Bedienstete) ODER Gerät mit RZ Gerätenummer (z.B. Dienstrechner)

Geräteklassifikation: Arbeitsplatzrechner

Geräteart: Notebook

Gerätefabrikat: optional

Betriebssystem: Windows

Funkstandard: optional

Fachbereich: Studenten (**Bedienstete wählen hier ihren Fachbereich**)

Gültigkeitsdauer: bis zum nächsten Verlängerungstermin

Schritt 4: eduroam WLAN nutzen

Nach ca. 20 Minuten ist die Registrierung abgeschlossen. Sie erhalten eine E-Mail als Bestätigung. Trennen Sie die Verbindung zum WLAN.

Stellen Sie anschließend erneut eine Verbindung mit **eduroam** her.